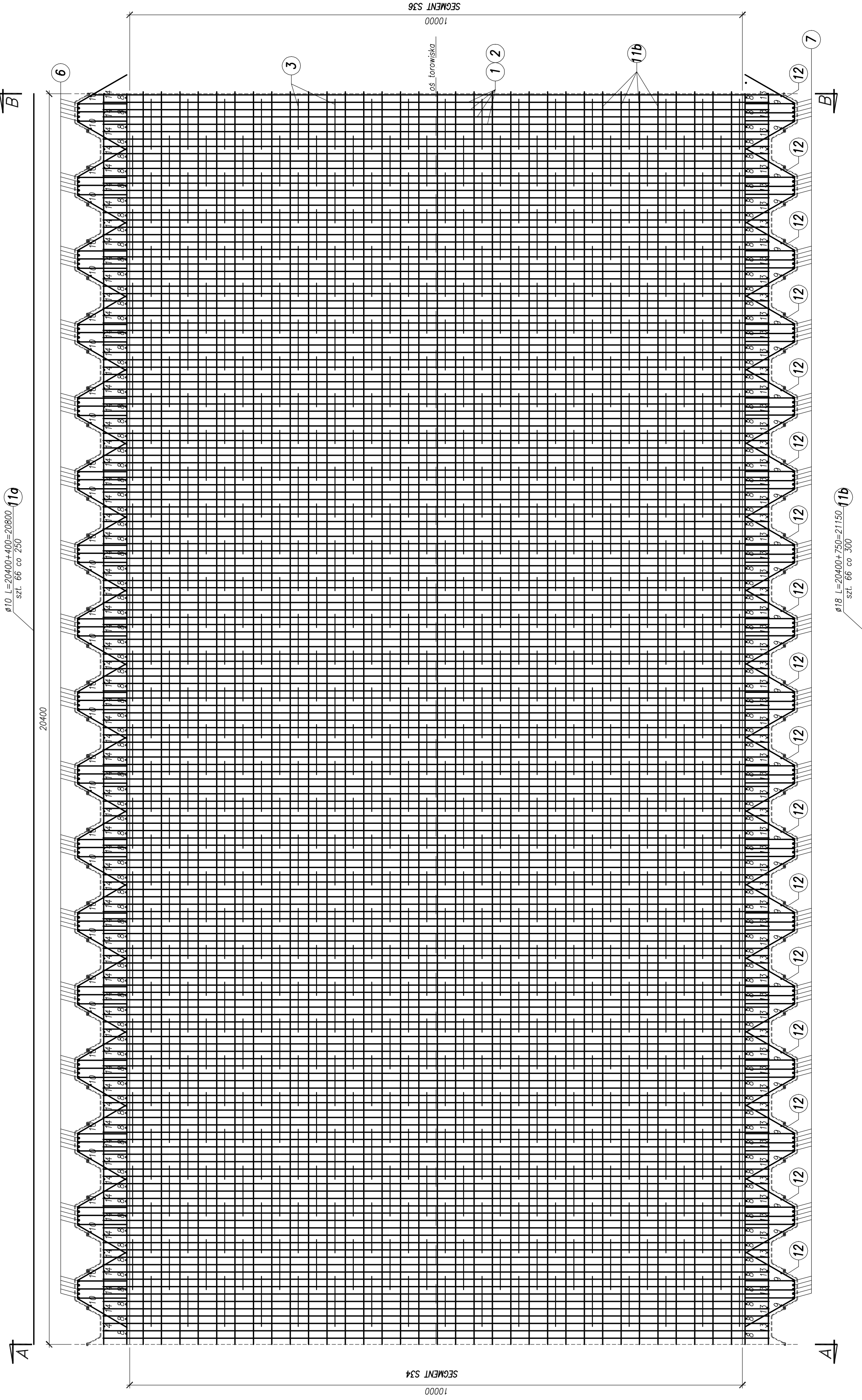
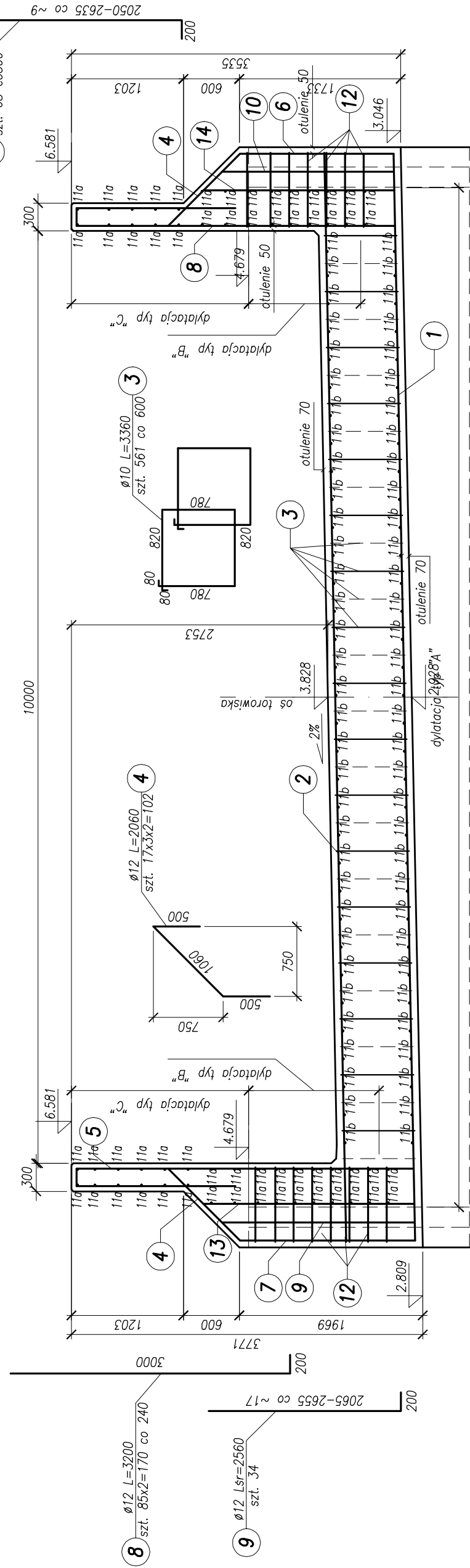


Zbrojenie płyty dennej  
skala 1:50



UWAGI:  
1. Podane rzedne dotyczą powierzchni betonu.

Objętość betonu segmentu nr 35:  
292.8m<sup>3</sup>

Beton konstrukcyjny: C30/37 XC3 XD1 XF2  
 Beton podkładowy: C12/15 X0  
 Stal zbrojeniowa: BSt500S

[illegible]